



Soluciones integrales
aplicadas a procesos.

Soluciones integrales
aplicadas a procesos.

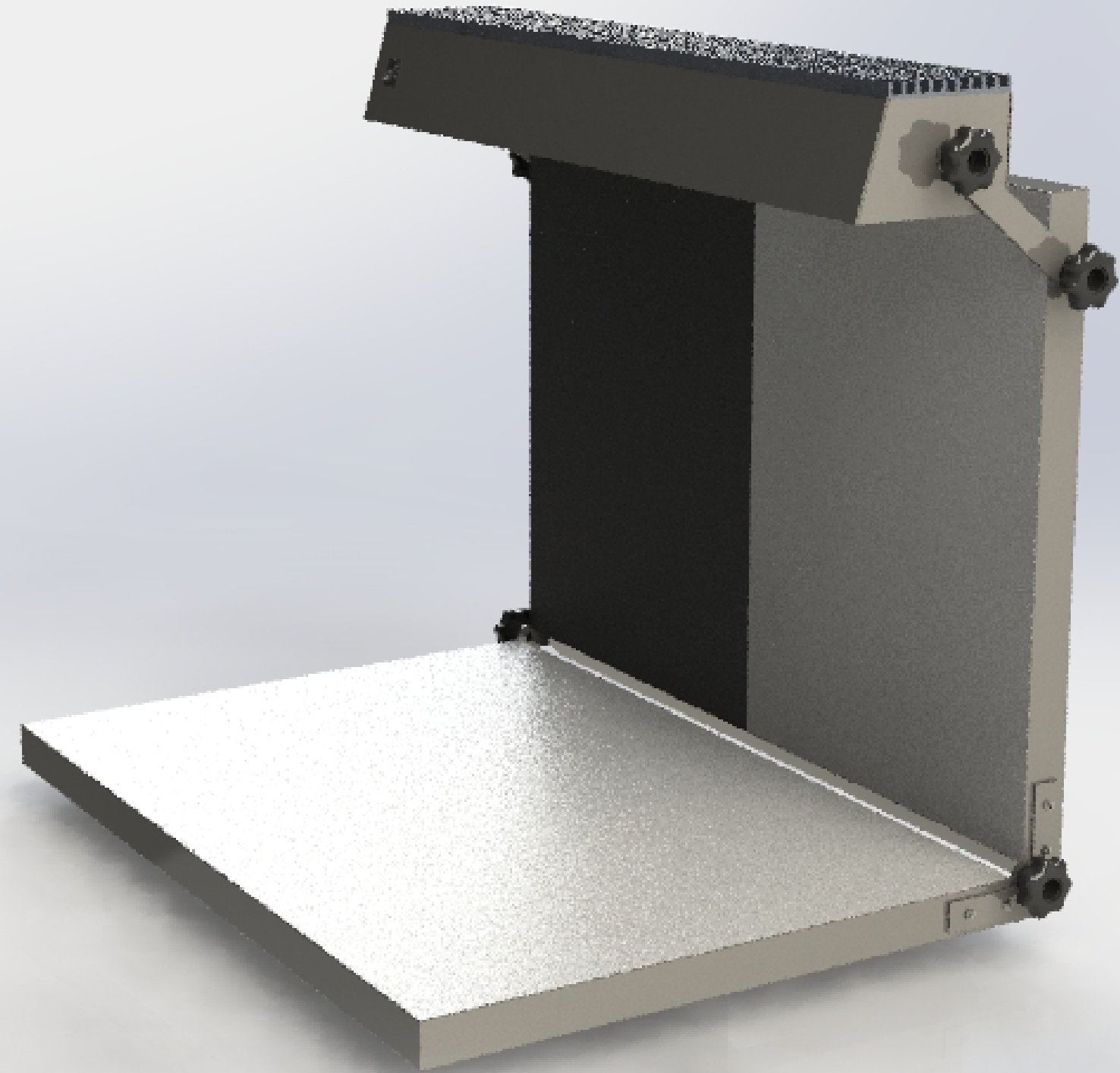


Soluciones integrales
aplicadas a procesos.

Soluciones integrales
aplicadas a procesos.

MARTINI
SOLUCIONES INTEGRALES

REVISADORA MANUAL



INFORMACIÓN



Dimensiones de base:

600 x 450 mm.

Dimensiones de respaldo:

600 x 450 mm.

Ambas partes articuladas con bisagras de acero inoxidable AISI 304 y perillas para su fijación en posición vertical.



MÁS INFORMACIÓN

Construída en Acero Inoxidable AISI304.

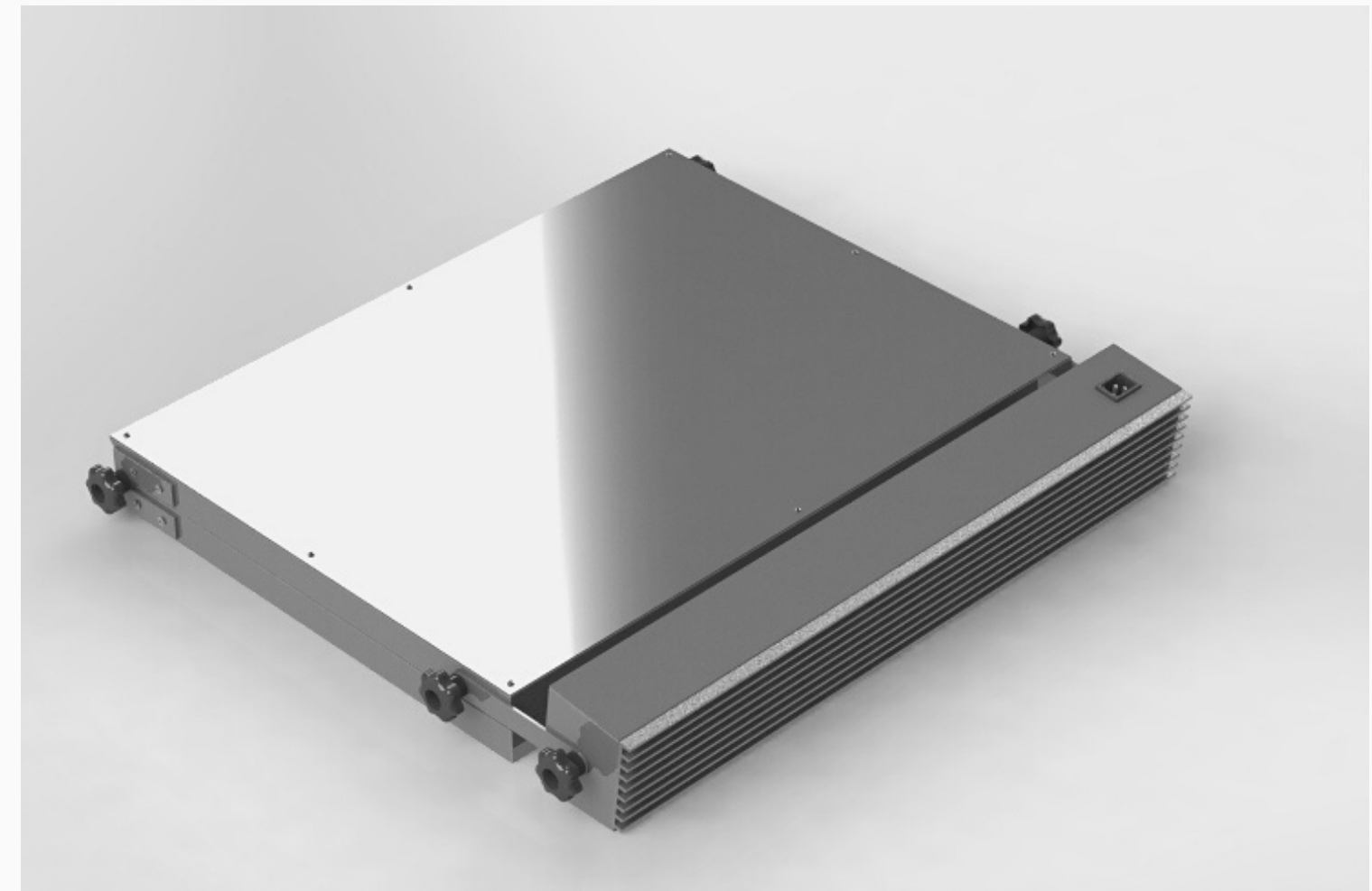
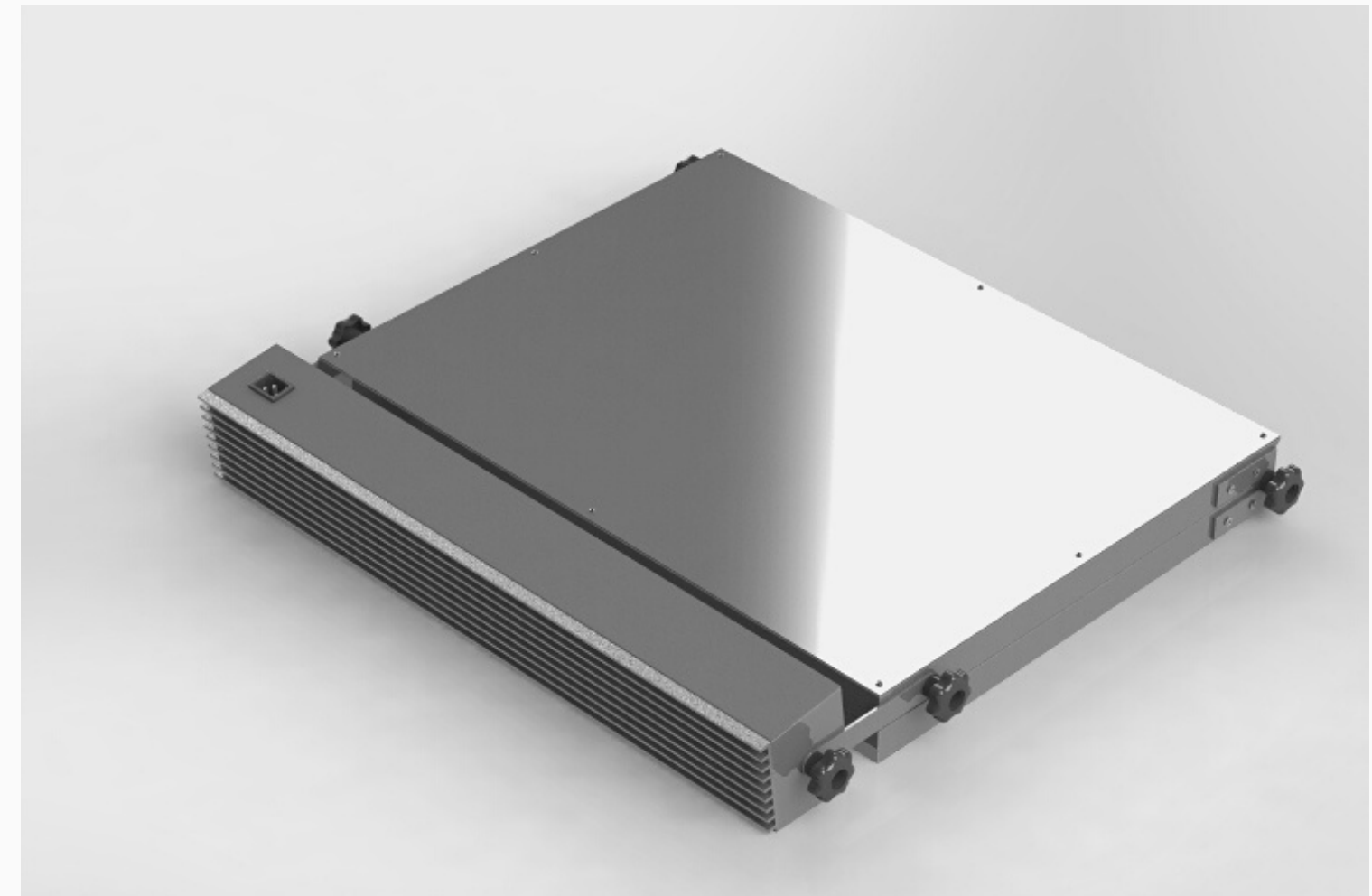
Base forrada en vinilo blanco semi-mate y respaldo dividido en dos mitades, una blanca semi-mate y una negra semi-mate.

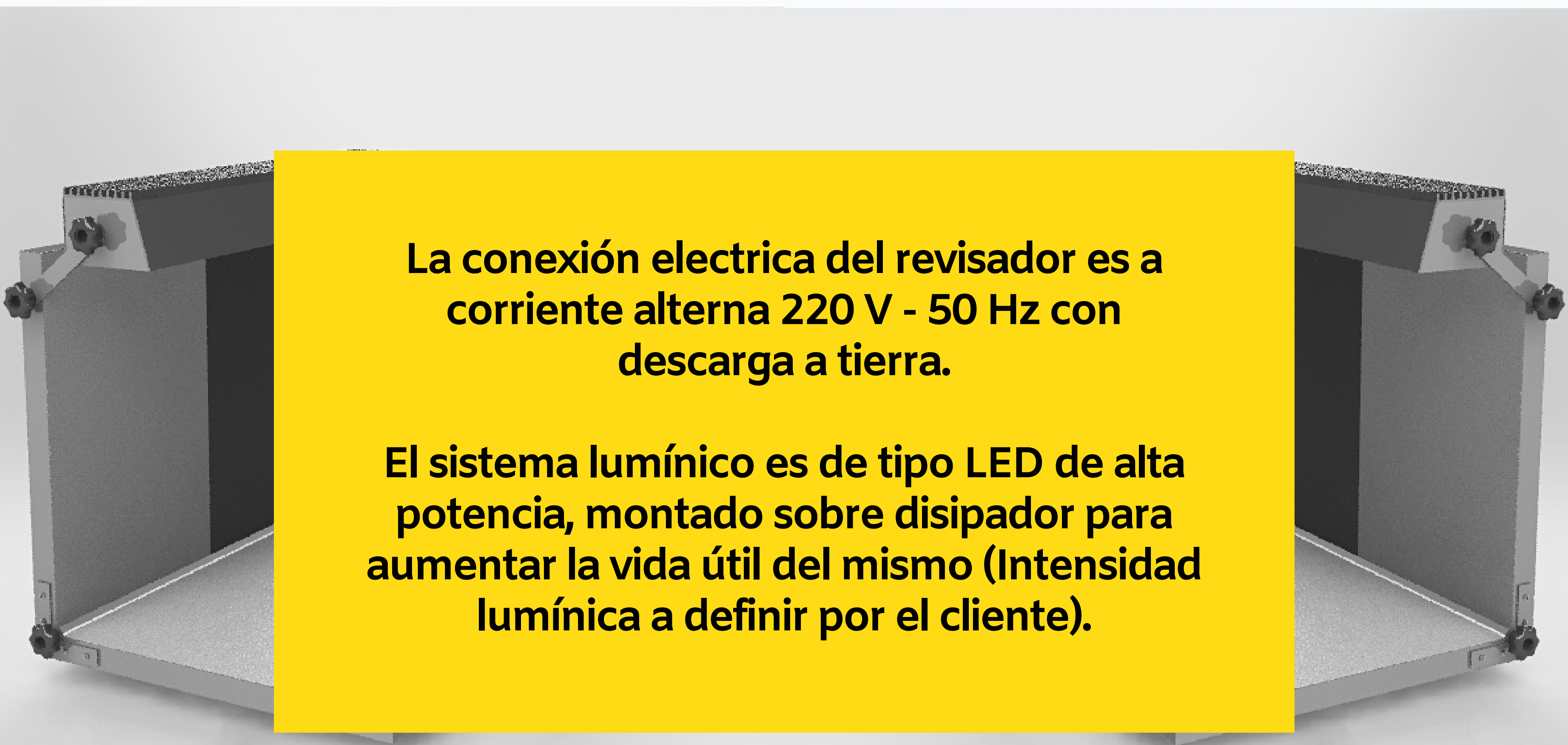


DETALLES TÉCNICOS



La luminaria para control también se encuentra construída en acero inoxidable AISI 304. La misma es articulable con perillas para su regulación, tanto en distancia como en altura.





La conexión eléctrica del revisador es a corriente alterna 220 V - 50 Hz con descarga a tierra.

El sistema lumínico es de tipo LED de alta potencia, montado sobre disipador para aumentar la vida útil del mismo (Intensidad lumínica a definir por el cliente).



**¿TENÉS DUDAS?
¿QUERÉS ASESORAMIENTO
DE NUESTRO EQUIPO?**

The background of the image shows three rectangular metal tables with mesh shelves underneath. One table on the left has a white top, while the other two have dark tops. They are arranged in a row, receding into the background. A large yellow rectangle is overlaid in the center, containing contact information.

CONTACTANOS

www.martini.com.ar

info@martini.com.ar